



20ème édition  
Port Olona, Les Sables d'Olonne  
Du 09 au 19 Mars 2023



# SOLO Maître CoQ

## AVENANT N° 4 aux IC

### GRANDE COURSE : LIRE

DEPART : Zone de départ, Baie des Sables. (voir IC § 11)

BOUEE de DEGAGEMENT (éventuelle) : Bouée cylindrique ROUGE.

Zone interdite à laisser à Bâbord. (devant Les Sables)

L'île de Ré à laisser à Tribord : balisage latéral du Pont de l'île de Ré à respecter  
Bouée Marie-Anne, devant La Pallice à laisser à Tribord. (46°09.2000N - > > 1°15.08W)

Bouée Chauveau, à laisser à Tribord. (46°06.5693N - 1°16.0529W)

Tourelle Chanchardon, à laisser à Tribord. (46°09.8000N - 1°28.3000W)

Phare des Baleineaux, à laisser à Tribord. (46°15.4900N - 1°35.1200W)

Ile d'Yeu à laisser à Tribord

Bouée Les Galères à laisser à Bâbord. (47°18.7580N - 3°02.7576W)

Belle île à laisser à Bâbord.

Phare des Birvideaux à contourner et à laisser à Bâbord. (47°29.1596N - 3°17.4724W)

**Zone interdite de Belle île à laisser bâbord**

Belle île à laisser à Bâbord.

Ile d'Yeu à laisser à Bâbord

Bouée Latérale Tribord Rochebonne NE (46°12.7N - 02°25.0W) à contourner et à laisser à Bâbord

Bouée Petite Barge à laisser à Bâbord. (46°28.9102N - 1°50.6323W)

Bouée Nouch Sud à laisser à Bâbord. (46°28.5473N 1°47.4068W)\*\*

Bouée Jaune « Mich'Bot 1 » en baie des Sables d'Olonne à contourner en la laissant à Tribord. (46°28,31N - 1°47,24W)\*\*

Zone interdite à laisser à Bâbord. (devant Les Sables)

L'île de Ré à laisser à Bâbord.

Bouée Houlographe (45°54.9N - 01°50.0W) à contourner et à laisser à Bâbord

Ile de Ré à laisser à Tribord

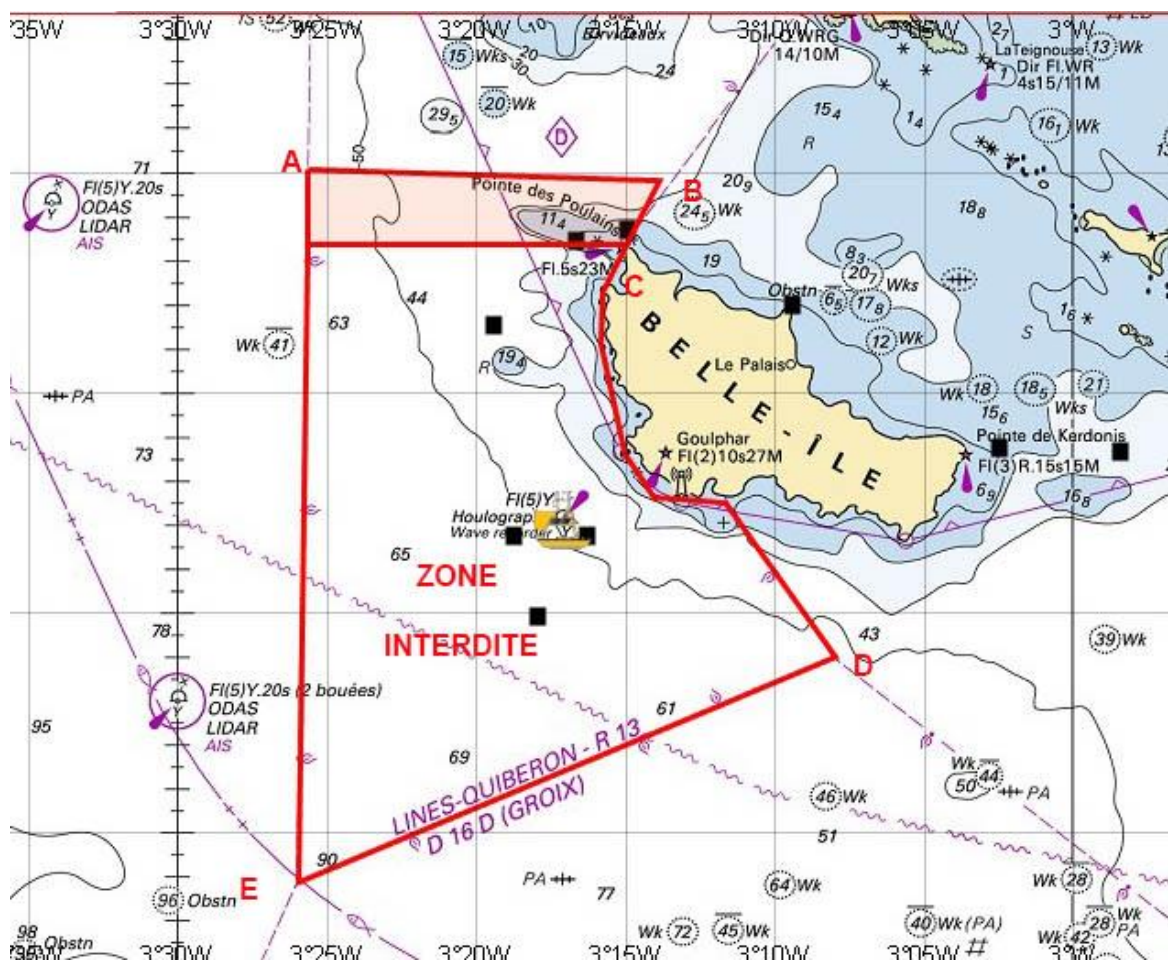
Zone interdite à laisser à Tribord. (devant Les Sables)

**Arrivée : Entre bouée Jaune « Mich'Bot 2 » (46°28,66N - 1°46,90W) à laisser à tribord et bouée Nouch Sud à laisser à Bâbord. (46°28.5473N 1°47.4068W) (IC 13.1.1)**

\*\*Marque où le parcours pourra être réduit ( IC 12.1 )

ZONES INTERDITES : AJOUTER Zone interdite de Belle île

Coordonnées Zone Militaire		
Point A	47°25,083 N	03°25,650 W
Point B	47°24,816 N	03°13,883 W
Point C	47°23,350 N	03°15,000 W
Point D	47°14,000 N	03°08,000 W
Point E	47° 08,870 N	03°26,000 W



Le Directeur de Course  
Denis Hugues

Le président du Comité de Course  
Patrick Maurin

Affiché le 15mars 2023 à 17h30